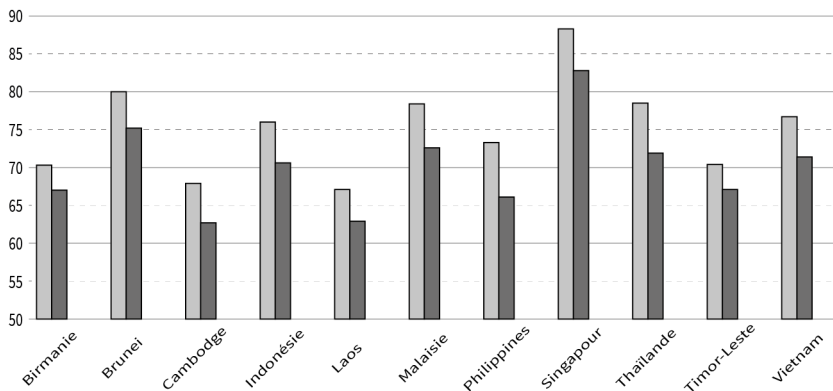


Espérance de vie

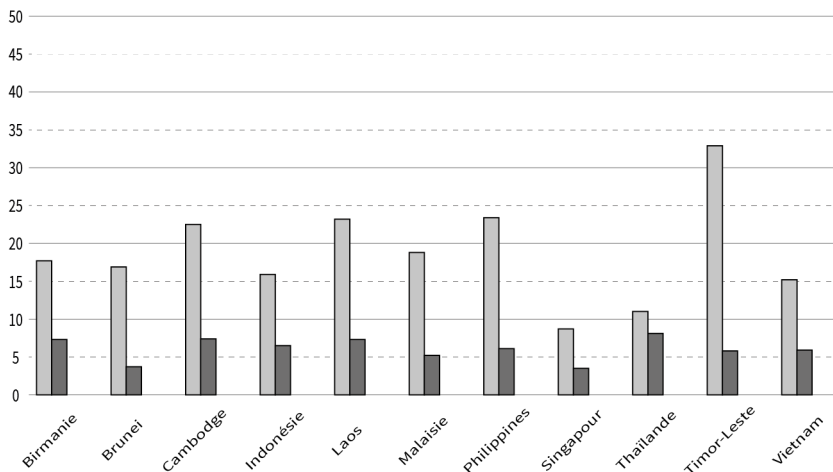
Source : CIA (est. 2018)



Femmes										
70,3	80	67,9	76	67,1	78,4	73,3	88,3	78,5	70,4	76,7
Hommes										
67	75,2	62,7	70,6	62,9	72,6	66,1	82,8	71,9	67,1	71,4

Taux de natalité et de mortalité

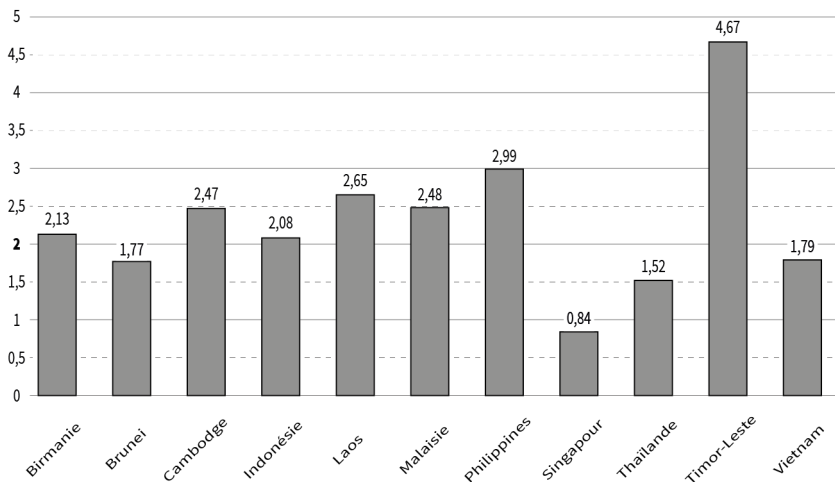
Source : CIA (est. 2018)



Taux de natalité										
17,7	16,9	22,5	15,9	23,2	18,8	23,4	8,7	11	32,9	15,2
Taux de mortalité										
7,3	3,7	7,4	6,5	7,3	5,2	6,1	3,5	8,1	5,8	5,9

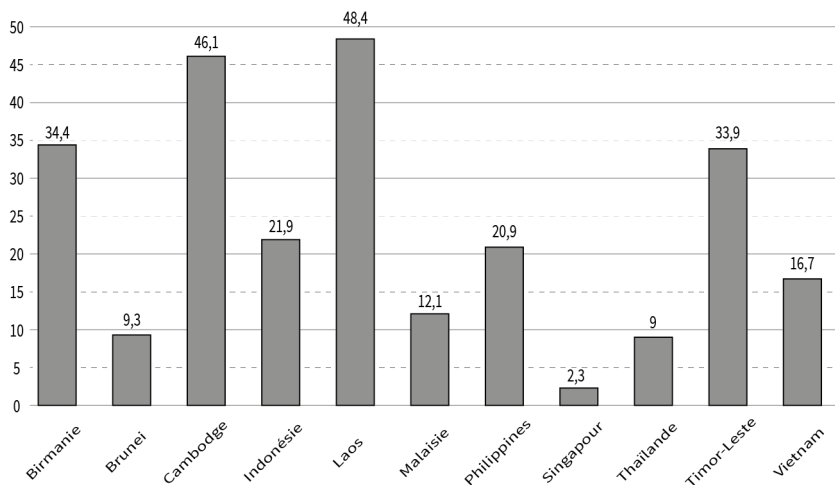
Indice de fécondité / Taux de fertilité

Source : WDI

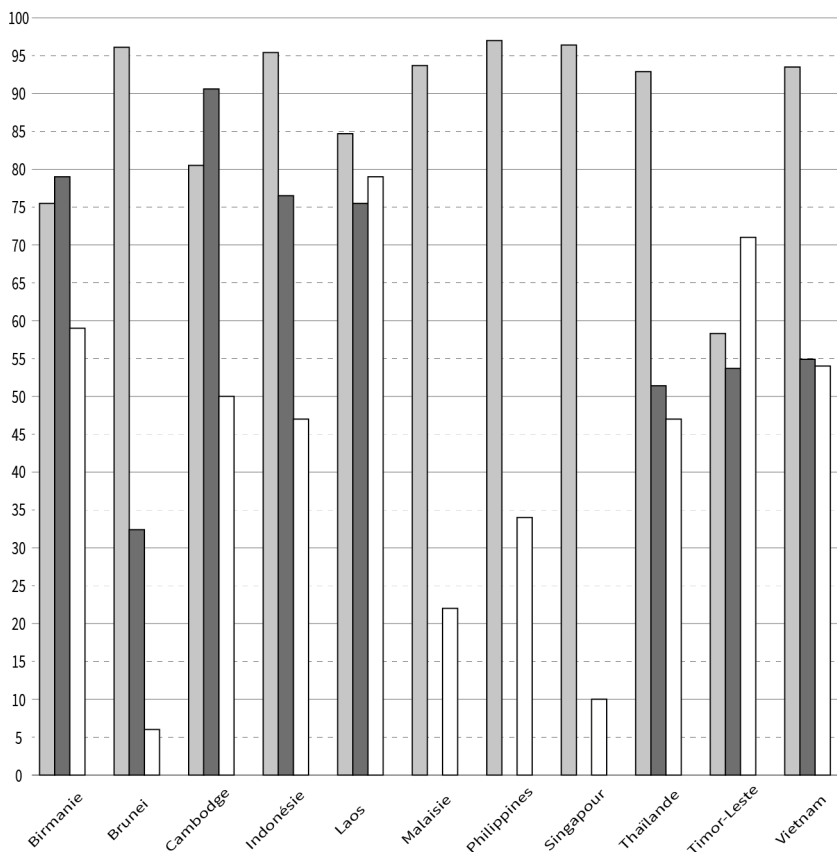


Taux de mortalité infantile (/1000)

Source : CIA (est. 2018)



Taux d'alphabétisation, part de l'emploi informel et part du travail vulnérable



Taux d'alphabétisation (>15 ans)

Source : Banque Mondiale (est. 2018)

75,5 % 96,1 % 80,5 % 95,4 % 84,7 % 93,7 % 97 % 96,4 % 92,9 % 58,3 % 93,5 %

Part de l'emploi informel (World Bank, 2019)

Source : World Bank, Vulnerable employment total

79 % 32,4 % 90,6 % 76,5 % 75,5 % n.d. n.d. n.d. 51,4 % 53,7 % 54,9 %

Part de travail vulnérable (OIT, 2018)

Source : Organisation Internationale du Travail – Emploi informel

59 % 6 % 50 % 47 % 79 % 22 % 34 % 10 % 47 % 71 % 54 %

Secteur informel : Tous les travailleurs des entreprises non constituées en société qui produisent au moins en partie pour le marché et qui ne sont pas enregistrés. Elle exclut les ménages qui produisent exclusivement pour leur propre usage final, l'agriculture de subsistance, la construction de logements propres, etc.

Emploi vulnérable : l'emploi vulnérable est une nouvelle grandeur qui mesure le nombre de personnes travaillant dans des conditions relativement précaires du fait de leur situation d'emploi. Du fait que les travailleurs familiaux non rémunérés et les travailleurs pour leur propre compte sont moins susceptibles de posséder un emploi formel, qu'ils ont généralement moins accès aux avantages sociaux ou aux programmes de protection sociale et qu'ils sont plus exposés aux cycles économiques, ces deux statuts sont considérés comme « vulnérables »